

ŞANLIURFA REHBERLİK VE ARAŞTIRMA MERKEZİ

Çocuğa kötü muamele dünyanın her yerinde görülen çok ciddi bir sorundur ve kötü muamelenin tipi, cinsiyet, coğrafi bölge ve diğer faktörlere bağlı olarak değişmekle birlikte, %35'e kadar görüldüğü tahmin edilmektedir. (Gilbert ve ark., 2004)

İhmal Türleri

Fiziksel İhmal

Çocuğun fiziksel ihtiyaçlarının bakım yapan kişi tarafından karşılanmaması

Ekonomik İhmal

Çocuğun gelişimini engelleyici biçimde ekonomik ihtiyaçlarının karşılanmaması

Duygusal İhmal

Çocuğun ihtiyaç duyduğu sevgi, ilgi ve yakınlığın gösterilmemesidir.

Cinsel İhmal

Çocuğa verilmesi gereken cinsel eğitimin verilmemesidir.

İstismar Türleri

Fiziksel İstismar

Çocuğun bedeninde ve ruhunda onarılması güç yaralar ve sakatlıklar bırakabilen önemli bir sağlık sorunudur.

Duygusal İstismar

Çocuğun duygusal ya da ruhsal sağlığını tehlikeye atacak derecede sözel tehdit, alay ya da küçük düşürücü yorumlara maruz kalmasıdır.

Cinsel İstismar

Çocuğun kendisinden büyük veya akranlar tarafından cinsel haz amacıyla zorla ya da ikna edilerek cinsel etkileşime maruz bırakılmasıdır.

Neden Bildirimde Bulunmalıyım ?

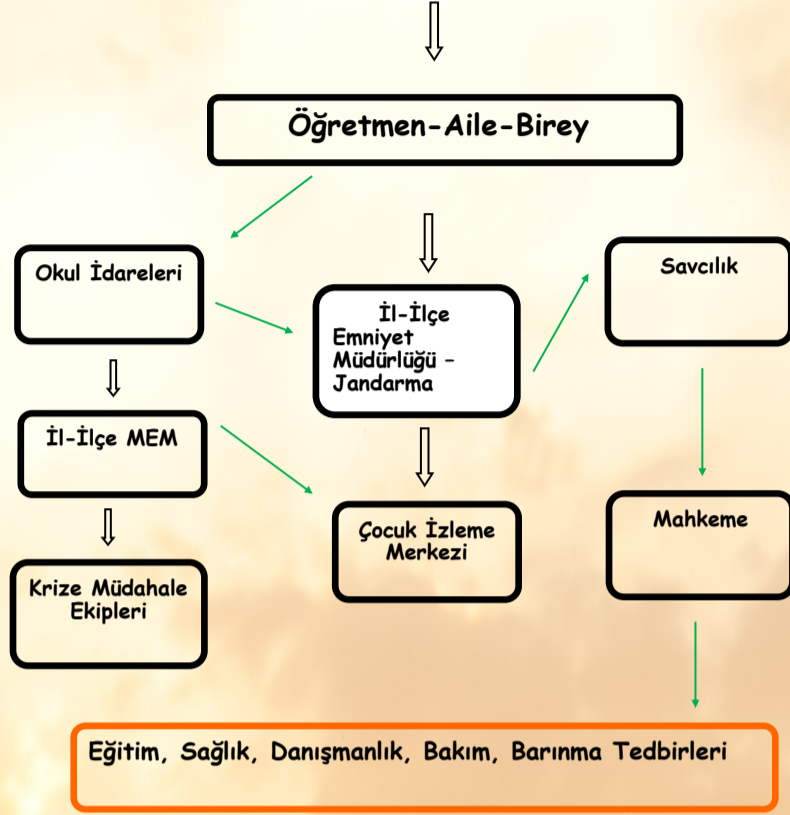
TCK
278: İşlenmekte olan bir suçu yetkili makamlara bildirmeyen kişi, bir yıla kadar hapis cezası ile cezalandırılır.

279: Kamu adına soruşturma ve kovuşturmayı gerektiren bir suçun işlendiğini göreviyle bağlantılı olarak öğrenip de yetkili makamlara bildirimde bulunmayı ihmal eden veya bu hususta gecikme gösteren kamu görevlisi, altı aydan iki yıla kadar hapis cezası ile cezalandırılır.

Çocuk Koruma Kanunu:

Madde 6: 1) Adli ve idari merciler, koltuk görevlileri, sağlık ve eğitim kuruluşları sivil toplum kuruluşları, koruma ihtiyacı olan çocuğu Sosyal Hizmetler ve Çocuk Esirgeme Kurumuna bildirmekle yükümlüdür.

Bu Duruma Tanık Olursam Ne Yapmalıyım ?



Çocuğun İhmal Edildiğini Nasıl Anlarız?

- Okuldan sık sık uzaklaşıyorsa
- Yemek veya para için dilencilik yapıyor veya çalışıyorsa
- İhtiyacı olan doktordan mahrum kalıyorsa
- Sürekli pis giyiniyor ve kokuyorsa
- Vücudu aşırı derecede zayıf düşmüşse
- Kendi kendine zarar veriyorsa
- Evinde ona bakan kimse bulunmadığını belirtiyorsa, çocuğun ihmale maruz kaldığını düşünebiliriz.

Çocuğun İstismar Edildiğini Nasıl Anlarız?

- Yaralanmaların mantıklı bir gerekçesinin olmaması,
- Yaşa ve gelişime uygun olmayan davranışlar,
- İnsanlardan veya bazı yerlerden korkmak ve kaçmak,
- Yetişkinlerin cinsel davranışlarını taklit etmek
- Başka çocuklar ve oyuncakları ile cinsel içerikli oyunlar oynamak ,
- Ders başarılarında yaşanan belirgin düşüş.
- Bu durumlar yaşıyorsa çocuk istismara maruz kalmış olabilir.

Emniyet Genel Müdürlüğü
155

Jandarma Genel Komutanlığı
156

Aile ve Sosyal Politikalar
Bakanlığı
183

